

SERIE

PROFESSIONAL BANK "PRO 1E-A2P"

Valeur assurable € 25.000



PLF104KC



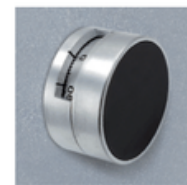
Mod.	Dim. ext. (mm)			Dim. int. (mm)			Nombre d'étagères	Poids	Vol.
	A/H	L/W	P/D	A/H	L/W	P/D			
Version K: Clé à double panneton / Double-bitted key									
PLF84K**	840	650	550*	782	574	420	2	284	189
PLF104K	1041	650	554*	963	574	420	2	345	234
Version KC: clé à double panneton + combinaison à 3 disques coaxiaux									
PLF84KC**	840	650	550*	782	574	420	2	284	189
PLF104KC	1041	650	554*	963	574	420	2	345	234
Version KE: Clé à double panneton + combinaison électronique									
PLF84KE**	840	650	550*	782	574	420	2	284	189
PLF104KE	1041	650	554*	963	574	420	2	345	234

* Ajouter 40 mm pour la sortie de la poignée

** Mod. certifiés contre le feu selon la norme EN 15659 LFS 30 P par ECBs.



Coffres-forts Haute Sécurité certifiés anti-effraction selon la Norme Européenne EN 1143-1 Grade IE A2P et Ignifuges selon la Norme Européenne EN 15659 LFS 30 P par ECBs



Mod. KC:
LG3390+LG1730



Mod. KE :
EM2020+T6530

Serrure certifiée
a2p

Testé par le CNPP, Coffres-forts marque Valberg réf. Lyon certifiés A2P classe 1E, certif. N° 52.488.71-1.

MAREEL
ESPACE PROTECTION

Caractéristiques Techniques:

- Le corps et la porte du coffre-fort sont fabriqués avec deux parois soudées ensemble et remplies de Conglomérat de Béton spécial, renforcé par des Fibres Haute Densité et Matériaux Ignifuge.
 - Température du test au feu de 842° C. Température intérieure inférieure à 170° C pendant 30 minutes*.
 - Épaisseur totale de la porte 88 mm.
 - Épaisseur du corps 40 mm.
-
- **Système de fermeture :**
 - Serrure à clé double panneton MAUER 71111 certifiée EN 1300 (**série K**)
 - Serrure à clé double panneton MAUER 71111 certifiée EN 1300 + combinaison mécanique à 3 disques coaxiaux certifiée EN 1300 (**série KC**)
 - Serrure à clé à double panneton MAUER 71111 certifiée EN 1300 + serrure à combinaison électronique certifiée EN 1300 (**série KE**).
-
- Reverrouillage intégré avec verre trempé. En cas d'attaque de la serrure, le verre se cassera et les pènes se bloqueront.
 - Blindage des organes d'ouverture.
 - Charnières externes pour une ouverture de porte de 180 degrés.
 - Porte avec pènes dormants à l'arrière qui rendent la porte inarrachable.
 - Pènes chromés de Ø 25 mm.
 - 2 étagères amovibles sur crémaillère.
 - 1 trou de fixation au sol avec cheville M12x140 fournie.
 - Couleur: RAL 7024 (graphite gris).

ATTENTION: Le scellement dans une dalle de béton est obligatoire pour les assurances. scellement dans une dalle de béton est obligatoire pour les assurances.



A2P est une marque de qualité reconnue par la profession de l'Assurance, destinée à identifier les produits certifiés par le Pôle Européen de Sécurité CNPP-Vernon (Centre National de Prévention et de Protection) accrédité COFRAC.

- La certification A2P garantit une qualité ainsi que la fiabilité des produits, gage d'une reconnaissance par les professionnels de la sécurité. Les produits ont subi avec succès les essais prévus par le règlement, ces essais sont réalisés par un laboratoire indépendant.
- Le site de fabrication est régulièrement contrôlé par des inspecteurs mandatés par le CNPP

Afin de prouver sa fonctionnalité et sa qualité, un coffre-fort doit répondre aux exigences spécifiées par des normes. Ces exigences sont validées directement par le label A2P en France. Le label A2P certifie un haut niveau de résistance à l'effraction. La résistance à l'effraction du coffre-fort est testée en utilisant les principaux outils employés par les cambrioleurs tels que crochetage, sciage des pènes, perçage ...).